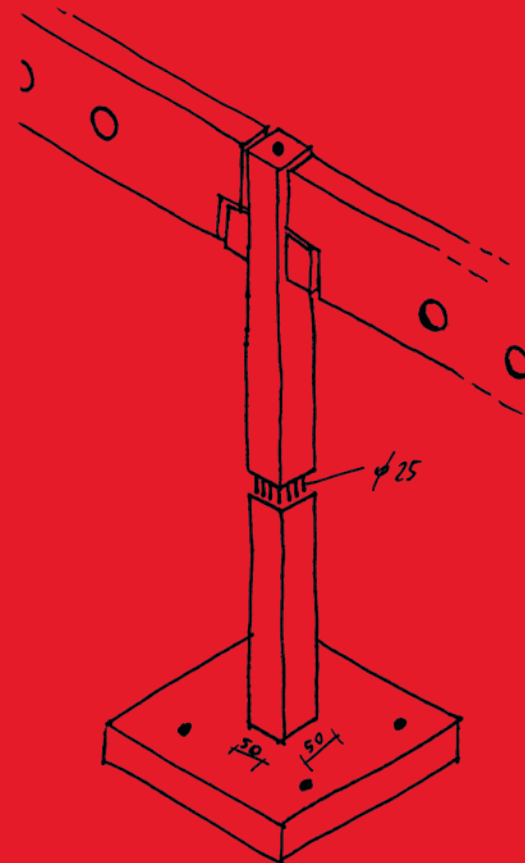


Bautechnische Zeichnung und Tragwerksplanung aus Leidenschaft

Wir sind ein modernes und gut strukturiertes Ingenieurbüro aus Italien.

Wir erstellen für Sie Schal- und Bewehrungspläne und wenn benötigt auch statische Berechnungen.



Schal- und Bewehrungspläne

Erstellung von Schal- und Bewehrungsplänen mit der Hilfe von 3-D-Modellen für den Hoch-, Brücken- und Ingenieurbau.

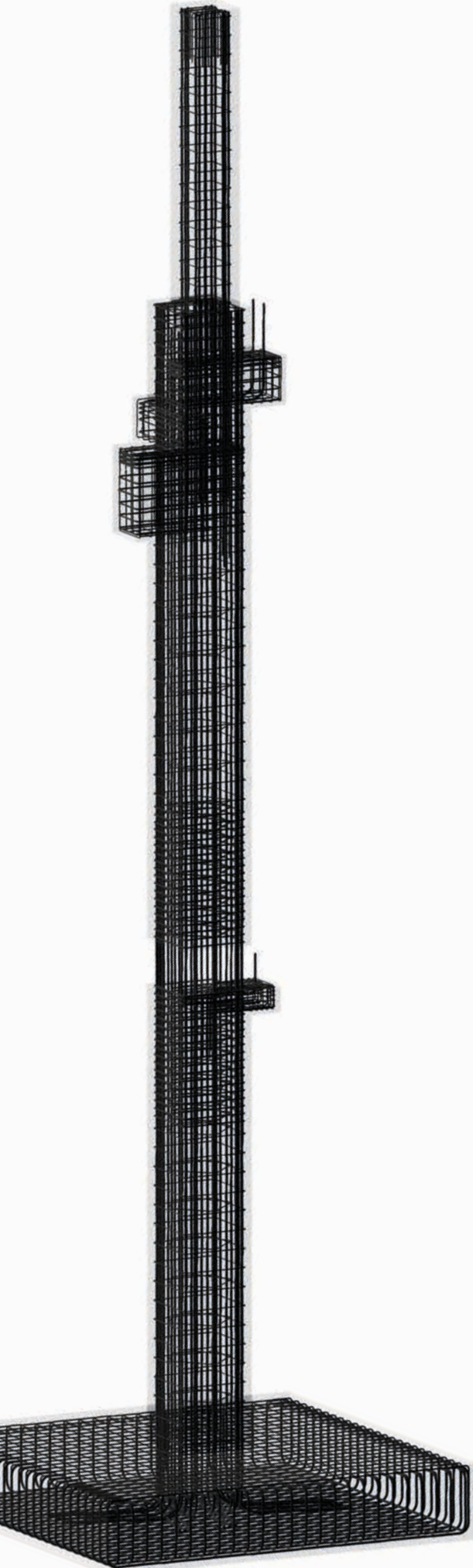
Im Bereich Fertigteilverbau: Erstellung von Montagekonzepten, Erarbeitung von Übersichts- und Montageplänen.

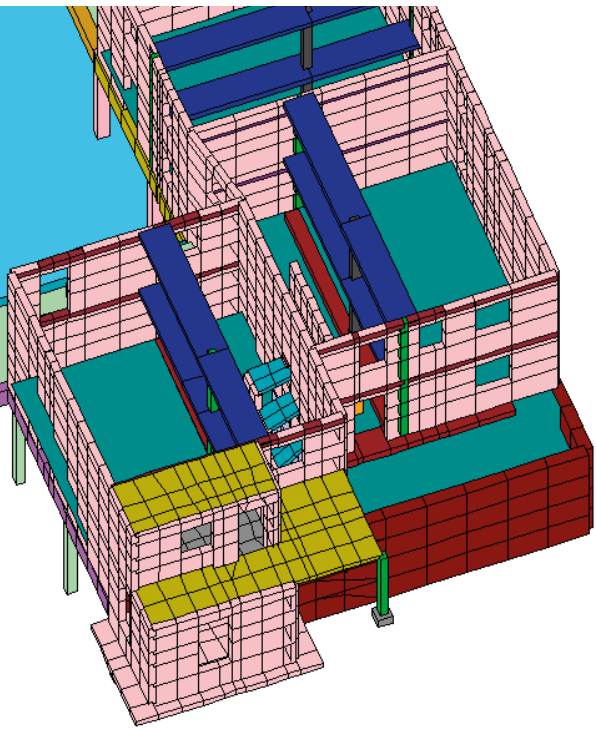
Wir verfügen über:

- hoch qualifizierte Techniker und Ingenieure mit beruflicher **Erfahrung in Italien und in Deutschland.**
- Büroinfrastruktur vorhanden mit aktualisierten **Allplan-Lizenzen** mit Option Workgroup Manager.
- höchste Flexibilität, Kompetenz und Termintreue.
- Erfahrung mit der Abwicklung von **komplexen Projekten.**

Wir wissen, was wir zeichnen.

Auf Wunsch erstellen wir für Sie auch die notwendigen **statischen Berechnungen.**





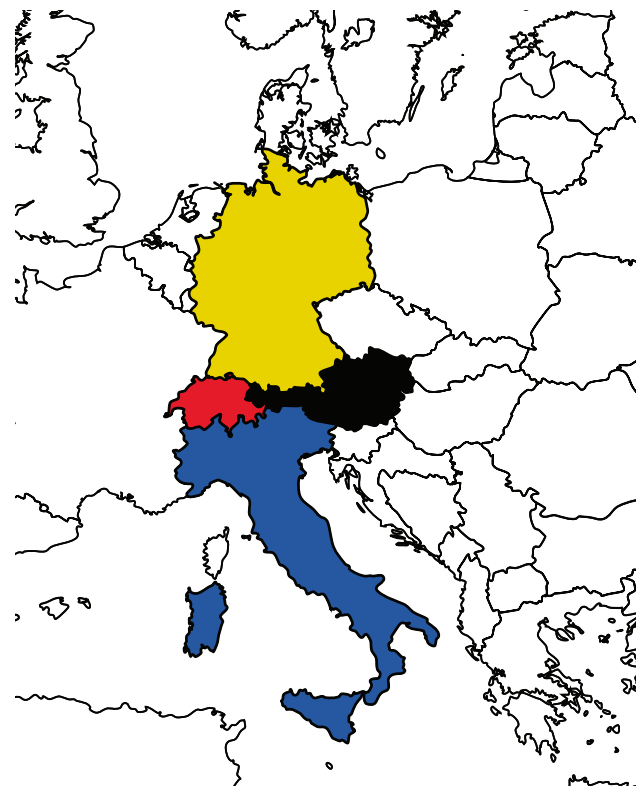
Immer das richtige Modell

Die von uns entwickelten 3D-Modelle ermöglichen die integrierte Arbeitsweise BIM. Verbessert die Übersichtlichkeit und minimiert das Fehlerrisiko: unverzichtbare Vorteile, vor allem bei komplexen Bauvorhaben.

Neben 3D-Modellen erstellen wir auch FEM-Modelle, die lineare und nichtlineare Berechnungen von Schnittgrößen, Verformungen und Lagerreaktionen ermöglichen.

Vermittlung zwischen Italien und Bauherrn aus deutschsprachigen Ländern.

Wir verstehen uns als Ihr kompetenter deutschsprachiger Ingenieurpartner in Italien. Durch unsere langjährige Erfahrung in der italienischen Baubranche und verhandlungssichere Deutschkenntnisse begleiten wir Sie durch alle Leistungsphasen von der ersten Idee bis zum Abschluss Ihres Bauvorhabens.



So finden Sie uns

Dank moderne Kommunikationswege stehen wir europaweit in enger Verbindung mit Ihnen.

Unser Sitz befindet sich in Affi - **Verona, Italien** - in der Nähe der A22-Autobahnausfahrt "Affi - Lago di Garda Sud", in dem Bürogebäude in der Via Giovanni Pascoli.

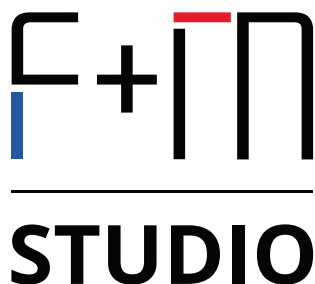
IHR ANSPRECHPARTNER:

Interesse? Fragen Sie uns! Ihr direkter Ansprechpartner ist

Ing. Matteo Faccincani

matteo.f@fem-studio.eu

+39 0157 38594578



Via Giovanni Pascoli, 4
Affi, VR
37010, Italien

IT: (+39) 045 844 6591
DE: (+49) 157 3859 4578
E-Mail: info@fem-studio.eu
Webseite: www.fem-studio.eu/de/

Öffnungszeiten:
Montag - Freitag: 8:30 -18:00